



RTBF.BE, UN NOUVEAU SITE ET UNE NOUVELLE APP

UNE PORTE D'ENTRÉE UNIQUE VERS TOUT CE QUI FAIT L'ACTUALITÉ ET LES SUJETS QUI VOUS INTÉRESSENT, À PORTÉE DE MAIN. TOUT CE QUI FAIT L'ACTU À LA RTBF EN UN CLIC.

Ce 18 janvier, le nouveau Site de la RTBF vous ouvre une porte d'entrée unique pour accéder à tout ce qui vous intéresse : l'actualité de votre région, ce qui anime la Belgique et le monde, les derniers résultats de votre sport favori, les sorties culturelles à ne pas manquer...

Dès le 1er février, vous pourrez mettre à jour ou télécharger la nouvelle App RTBF accessible partout et tout le temps. Intuitive et simple, grâce à la variété des sujets proposés, elle vous donnera envie d'y trouver le contenu qui vous intéresse.

Xavier Huberland – Directeur Général du Pôle Médias : « Avec cette porte d'entrée unique sur notre offre multi-thématiques, nous voulons faciliter l'accès à tous nos contenus à l'ensemble des Wallons et des Bruxellois avec l'ambition de leur apporter un éclairage sur les questions qu'ils se posent, approfondir les sujets qui les intéressent, et pourquoi pas les surprendre en leur suggérant des contenus qu'ils n'avaient pas imaginé consulter ... »



DE LA DÉCOUVERTE ET DU MULTI FORMATS

Le Site et l'App RTBF vous permettent de découvrir facilement ce qui fait l'actualité à travers l'ensemble des thématiques basées sur ce qui intéresse le plus nos utilisateurs. On y trouve bien entendu: l'Info et le Sport, la Culture et la Musique, mais aussi Les Actualités Locales, La Vie Pratique, l'Environnement et la Nature, les Sciences et la Technologie, ou encore le Bien-être et la Santé.

Toutes les nouveautés, comme par exemple, le dernier épisode d'un podcast, ou l'extrait marquant d'une de nos émissions filmées, seront accessibles dès la page d'accueil. Et pour les plus curieux, nous donnons la possibilité de creuser plus profondément dans les thématiques grâce aux mots-clés et recommandations de contenus.

EN BREF, QUOI DE NEUF EN MATIÈRE D'ERGONOMIE? PLUS DE CONFORT POUR L'INTERNAUTE!

- Trois espaces d'accueil :
 - Se laisser guider par nos suggestions de contenus sur la page d'Accueil
 - Découvrir les derniers podcasts ou écouter la radio live sur la page Audio
 - Consulter la dernière vidéo tendance sur la page Vidéo
- Une personnalisation centrée sur les affinités de contenus et actionnable via la page « Mon Choix »
- Des thématiques pour tous les intérêts : Info, Sport, Actualités locales, Culture et Musique, Environnement et Nature, Santé et Bien-être, Sciences et Technologies, Vie Pratique.
- Vos marques préférées toujours accessibles : La Une, Tipik, La Trois, Vivacité, Viva +, Tarmac, Classic 21, Jam, La Première, Musiq3, RTBF Ixpé, Vivre Ici, OUFtivi.
- Une navigation simplifiée par mots-clés et par recommandations pour approfondir les sujets qui vous intéressent: articles liés et articles recommandés

DES CONTENUS RENDUS PLUS ACCESSIBLES, À LA LECTURE ET À L'ÉCOUTE

Nous accordons une attention toute particulière aux personnes en situation de handicap mais également à celles qui éprouvent des difficultés pour lire ou entendre nos contenus. Cet objectif est intégré dès le début de chaque nouveau projet de plateforme, il vise la compatibilité double A au lancement pour continuer le chemin vers le triple A par la suite. Ces normes répondent aux standards d'accessibilité reconnus auxquelles nos équipes en charge de la rédaction et de la diffusion des contenus ont été formées et participe à notre volonté de faciliter l'accès à l'info, au sens large, à l'ensemble des publics en Wallonie et à Bruxelles.

UNE APPROCHE ÉDITORIALE EN 5 AXES

ACTUALITÉ : L'info, la nouvelle vidéo, le dernier podcast, le nouveau format, la "breaking news", auront une place de choix sur les différentes pages.

DÉCOUVERTE : Stimuler la curiosité, enrichir le quotidien de nos internautes en leur proposant des contenus qu'ils ne connaissent pas mais qui leur seront suggérés en fonction de leurs affinités. En gardant un œil éveillé sur les talents en FWB et en leur donnant une visibilité supplémentaire.

PROXIMITÉ : Des contenus qui évoquent la région de chacun, son bassin de vie, mais aussi qui font découvrir cette même région à d'autres. Outre la proximité géographique, notre offre abordera le quotidien et les préoccupations de nos publics : argent, famille, santé, bien-être... Cette actualité locale se complètera des contenus Vivre Ici produits en collaboration avec les Médias de Proximité et qui visent à mettre en avant l'info constructive, les initiatives, les talents, les personnalités, les actions positives et engageantes...

PLAISIR : Il y en aura pour tout le monde et pour toutes les humeurs. Musique, humour, jeux, cinéma, séries TV... A l'utile, nous joignons l'agréable, le créatif, le divertissant, le léger, le sourire.

UTILITÉ : Du concret, du pratique, de la conso, de l'info-service... Plus largement, cet axe comprend aussi une dimension pédagogique, pour comprendre notre société, ses enjeux et le monde.



... QUI VIENT COMPLÉTER NOTRE OFFRE DIGITALE

L'offre éditoriale centrée sur l'actualité et disponible sur notre Site et notre App vient compléter celle d'Auvio, la première plateforme de streaming en FWB qui donne accès à notre bibliothèque audio et vidéo et à celle de nos partenaires.

MARIE-PAULE LEMMENS - RESPONSABLE PUBLICATION SITES & CHEFFE DE PROJET:

«C'est en s'inspirant de la manière dont le public consulte les contenus que nous avons organisé le Site et l'App pour répondre à leurs besoins et leur réalité du moment. Que ce soit dans les transports en commun, dans l'ascenseur du bureau ou en faisant leur jogging, nos utilisateurs auront toujours à portée de main une proposition de contenus au format (audio, vidéo, articles) qui leur convient le mieux, sur des sujets qui les concernent, rédigés par nos rédacteurs et rédactrices passionné.es et rigoureux.ses, animé.es par nos valeurs de service public. Tout a été mis en place pour un accès intuitif à tout ce qui fait l'actu avec une navigation et une éditorialisation similaire entre l'App et le Site de la RTBF.»

UN DÉVELOPPEMENT ÉVOLUTIF DANS LE TEMPS...

L'App et le Site RTBF s'inscrivent dans une logique de développement évolutif. Nous garderons un œil permanent sur les comportements de nos publics, leurs centres d'intérêts et leurs envies, ainsi que sur les évolutions technologiques afin de proposer des nouveautés en continu et d'affiner les fonctionnalités existantes. Le digital nous permet de tenter des choses, d'observer leur acceptation ou pas, de modifier l'approche et de tendre progressivement vers une plateforme qui convienne le mieux à nos utilisateurs.

... ET UN ESPACE F.A.Q POUR ACCOMPAGNER LES INTERNAUTES

Notez également qu'un espace F.A.Q. est dès aujourd'hui disponible pour apporter des réponses à nos publics et les accompagner dans ces changements. Nous souhaitons guider au mieux l'internaute qui va se trouver dans un nouvel univers.



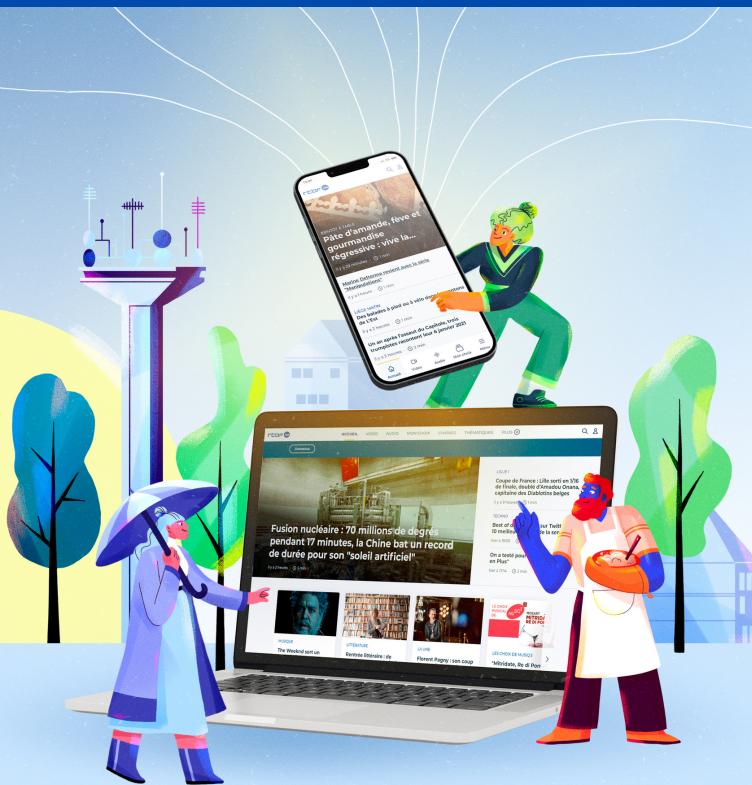
QUELQUES CHIFFRES

rtbfb.be

En 2021, les Sites de la RTBF ont réuni **370.000** internautes en moyenne quotidienne et **2.009.000** internautes en moyenne mensuelle, soit **46,7%** de la population 12+ en FWB.

Nous occupons la 1^{ère} position en temps de consultation quotidien avec **95.000** heures de consultation en FWB par jour, soit **28.7%** du temps total généré sur les sites souscripteurs francophones de l'étude CIM.

L'App RTBF a réuni quant à elle respectivement 53.000 internautes âgés de 12 ans et plus en FWB chaque jour et 200.000 internautes chaque mois.



VOTRE NOUVEAU SITE RTBF,
ENCORE PLUS PROCHE
DE VOS ENVIES

rtbfb.be